

6.Schutzgehäuse

1 6.1 Schutzgehäuse, Schutzart IP 23

Schutzart nach VDE 0470 und DIN 40 050

IP	2 Schutz gegen mittelgroße Fremdkörper	3 Schutz gegen Sprühwasser
	Schutz gegen Berühren mit den Fingern unter Spannung stehender oder innerer sich bewegender Teile. Schutz gegen Eindringen von festen Fremdkörpern mit einem Durchmesser größer als 12 mm.	Wasser, das in einem beliebigen Winkel bis 60° zur Senkrechten fällt, darf keine schädliche Wirkung haben.

2 6.1 Schutzgehäuse, Schutzart IP 23

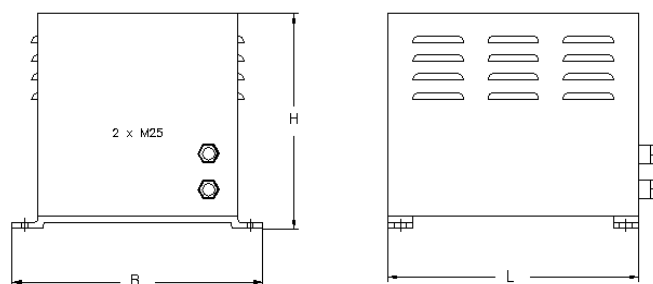
für Trafos Größe EI 42/14 bis EI 192/110

Bestell-Nr.	Ge-häuse Type	Leistung VA	Größe	Maße in mm			Ge-wicht kg
				L	B	H	
2721001	A 1	3	EI 42/14	138	160	145	1,2
2721001	A 1	8	EI 48/16	138	160	145	1,2
2721001	A 1	15	EI 54/19	138	160	145	1,2
2721001	A 1	20	EI 60/21	138	160	145	1,2
2721001	A 1	27	EI 60/26	138	160	145	1,2
2721001	A 1	30	EI 66/23	138	160	145	1,2
2721001	A 1	63	EI 78/28	138	160	145	1,2
2721001	A 1	100	EI 84/32	138	160	145	1,2
2721001	A 1	120	EI 84/38	138	160	145	1,2

2721002	A 2	170	EI 96/36	158	180	165	1,5
2721002	A 2	235	EI 105/38	158	180	165	1,5
2721002	A 2	280	EI 105/46	158	180	165	1,5
2721002	A 2	350	EI 120/42	158	180	165	1,5
2721002	A 2	400	EI 120/54	158	180	165	1,5
2721002	A 2	500	EI 120/62	158	180	165	1,5

2721003	A 3	630	EI 135/52	248	230	195	3,0
2721003	A 3	750	EI 150/50	248	230	195	3,0
2721003	A 3	1000	EI 150/67	248	230	195	3,0
2721003	A 3	1250	EI 150/93	248	230	195	3,0

2721004	A 4	1500	EI 180/62	298	270	235	4,2
2721004	A 4	1700	EI 180/77	298	270	235	4,2
2721004	A 4	2000	EI 180/92	298	270	235	4,2
2721004	A 4	2500	EI 192/110	298	270	235	4,2



Schutzart nach VDE 0470 und DIN 40 050

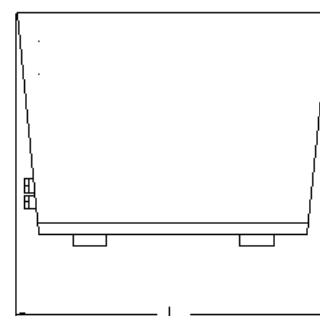
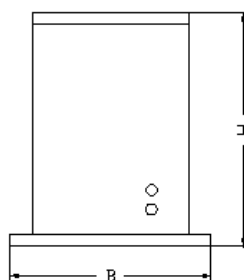
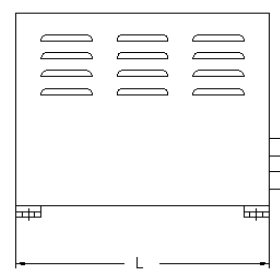
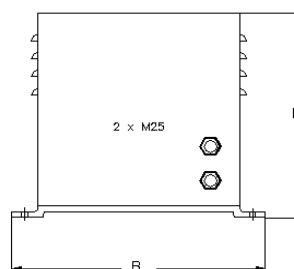
IP	2 Schutz gegen mittelgroße Fremdkörper	3 Schutz gegen Sprühwasser
	Schutz gegen Berühren mit den Fingern unter Spannung stehender oder innerer sich bewegender Teile. Schutz gegen Eindringen von festen Fremdkörpern mit einem Durchmesser größer als 12 mm.	Wasser, das in einem beliebigen Winkel bis 60° zur Senkrechten fällt, darf keine schädliche Wirkung haben.

3 6.1 Schutzgehäuse, Schutzart IP 23 für Trafos Größe UI 120/41 bis UI 210/133

Ge- häuse Größe	Leistung VA	Größe	Maße in mm			Ge- wicht kg
			L	B	H	
A 5	1500	UI 120/41	355	310	320	7,0
A 5	1800	UI 120/51	355	310	320	7,0
A 5	2100	UI 120/60	355	310	320	7,0
A 5	2500	UI 120/75	355	310	320	7,0

Ge- häuse Größe	Leistung VA	Größe	Maße in mm			Ge- wicht kg
			L	B	H	
A 5	3000	UI 150/36	550	350	395	14
A 5	4000	UI 150/52	550	350	395	14
A 5	5000	UI 150/65	550	350	395	14
A 5	5800	UI 150/77	550	350	395	14

B 11	6300	UI 180/63	680	430	530	23
B 11	7500	UI 180/78	680	430	530	23
B 11	8700	UI 180/93	680	430	530	23
B 11	10000	UI 210/63	680	430	530	23
B 11	12000	UI 210/73	680	430	530	23
B 11	14000	UI 210/88	680	430	530	23
B 11	16000	UI 210/103	680	430	530	23
B 11	20000	UI 210/133	680	430	530	23



Schutzart nach VDE 0470 und DIN 40 050

IP	2 Schutz gegen mittelgroße Fremdkörper	3 Schutz gegen Sprühwasser
	Schutz gegen Berühren mit den Fingern unter Spannung stehender oder innerer sich bewegender Teile. Schutz gegen Eindringen von festen Fremdkörpern mit einem Durchmesser größer als 12 mm.	Wasser, das in einem beliebigen Winkel bis 60° zur Senkrechten fällt, darf keine schädliche Wirkung haben.

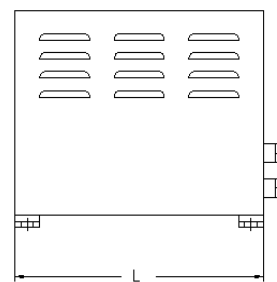
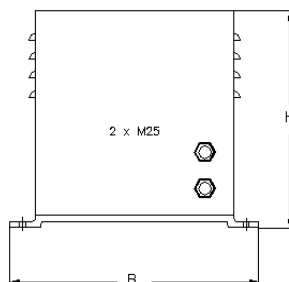
4 6.1 Schutzgehäuse, Schutzart IP 23 für Trafos Größe DU 60/21 bis DU 210/133

Ge- häuse Größe	Leistun- g VA	Größe	Maße in mm			Ge- wicht kg
			L	B	H	
A 2	150	DU 60/21	158	180	165	1,5
A 2	200	DU 60/31	158	180	165	1,5

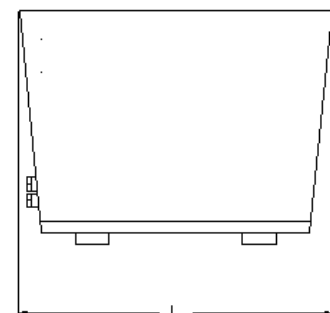
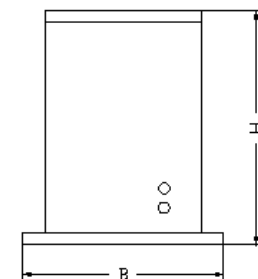
A 3	280	DU 75/27	248	230	195	3,0
A 3	350	DU 75/42	248	230	195	3,0

A 4	500	DU 90/32	298	270	235	4,2
A 4	600	DU 90/42	298	270	235	4,2
A 4	700	DU 90/52	298	270	235	4,2
A 4	1000	DU 105/37	298	270	235	4,2
A 4	1200	DU 105/55	298	270	235	4,2

A 5	1500	DU 114/40	355	310	320	7,0
A 5	1800	DU 114/64	355	310	320	7,0
A 5	2200	DU 120/41	355	310	320	7,0
A 5	2500	DU 120/51	355	310	320	7,0
A 5	3000	DU 120/62	355	310	320	7,0
A 5	4000	DU 120/75	355	310	320	7,0



Ge- häuse Größe	Leistun- g VA	Größe	Maße in mm			Gw- wicht kg
			L	B	H	
B 10	4500	DU 150/36	550	350	395	14
B 10	6000	DU 150/52	550	350	395	14
B 10	7500	DU 150/65	550	350	395	14
B 10	8500	DU 150/77	550	350	395	14



B 11	9200	DU 180/63	680	430	530	23
B 11	11000	DU 180/78	680	430	530	23
B 11	12500	DU 180/93	680	430	530	23
B 11	15000	DU 210/63	680	430	530	23
B 11	17500	DU 210/73	680	430	530	23
B 11	20000	DU 210/88	680	430	530	23
B 11	25000	DU 210/103	680	430	530	23
B 11	30000	DU 210/133	680	430	530	23

Schutzart nach VDE 0470 und DIN 40 050

IP	2 Schutz gegen mittelgroße Fremdkörper	3 Schutz gegen Sprühwasser
	Schutz gegen Berühren mit den Fingern unter Spannung stehender oder innerer sich bewegender Teile. Schutz gegen Eindringen von festen Fremdkörpern mit einem Durchmesser größer als 12 mm.	Wasser, das in einem beliebigen Winkel bis 60° zur Senkrechten fällt, darf keine schädliche Wirkung haben.

5 6.1 Schutzgehäuse, Schutzart IP 23

für Trafos Größe DG, UI 240/83 bis UI 240/140 und DU 240/83 bis DU 240/140

Ge- häu- se Größe	Leis- tung VA	Größe	Maße in mm				Ge- wicht kg
			L	B1	B2	H	
B 15	25000	UI 240/83	770	540	610	650	29
B 15	30000	UI 240/110	770	540	610	650	29
B 15	35000	UI 240/140	770	540	610	650	29
B 16	35000	DU 240/83	855	620	690	710	38
B 16	40000	DU 240/110	855	620	690	710	38
B 16	50000	DU 240/140	855	620	690	710	38

